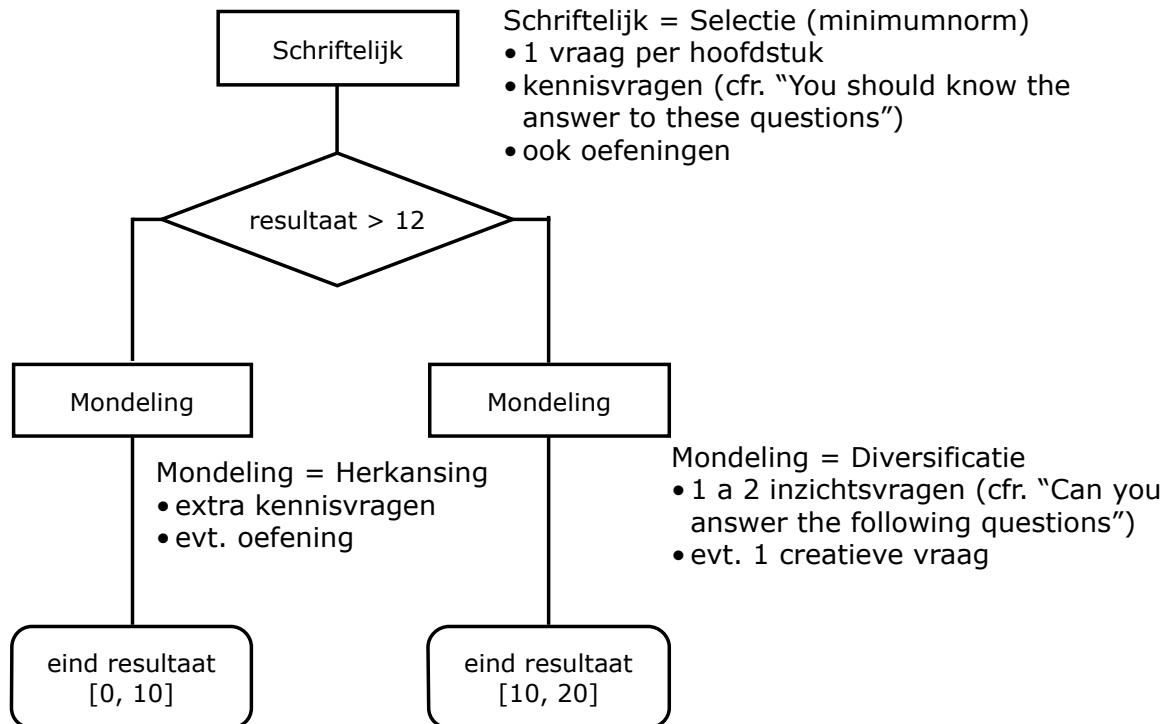


# Examen



## Voorbeeldvragen (schriftelijk)

### Enkele voorbeeldvragen

- 1. Geef 2 redenen waarom het waterval model onrealistisch is.
- 2. "Het systeem is voor 93% correct" is een geldige uitspraak.
  - Ja / Neen
  - Waarom?
- 3. Bij het overschrijven van een methode in een subklasse ...
  - + (a) moet de preconditionie gelijk blijven
  - + (b) mag de preconditionie zwakker worden
  - + (c) mag de preconditionie sterker worden
    - ➔ Waarom?

### Modelantwoorden

- 1.
  - + gebruikers kunnen behoeften nooit volledig specificeren
  - + een werkende versie is veel te laat beschikbaar
- 2. Ja / Neen
  - + Correctheid is een absolute eigenschap.
- 3. (b)
  - + Een subklasse moet minstens hetzelfde contract vervullen.

# Voorbeeldvragen (mondeling)

## Een voorbeeld v. e. inzichtsvraag

- Leveren CRC-kaarten het best mogelijke ontwerp? Argumenteer?
- Modelantwoord
  - + er is geen eenduidig criterium om te meten wat het "beste" ontwerp is
  - + de techniek is heel vrij: elke stap kan verscheidene goede antwoorden bieden
  - + veel hangt af van de groepsdynamiek

## Een voorbeeld v.e. creatieve vraag

- Je baas heeft op de radio gehoord van het "I Love You Virus" en vraagt een veiligheidsplan. Wat zul je allemaal in dat veiligheidsplan opnemen ?
- Modelantwoord
- De context is niet voldoende duidelijk en je moet zelf vragen stellen om die helder te krijgen.
  - + Wat voor soort systeem is het? Hoe hangt het aan het internet?
  - + Wat voor soorten risico's loopt het systeem? Hoeveel risico is je baas bereid te lopen? Hoeveel is hij bereid te investeren ?